

MINISTER TRANSPORTU, BUDOWNICTWA
I GOSPODARKI MORSKIEJ
*MINISTER OF TRANSPORT, CONSTRUCTION
AND MARITIME ECONOMY*

ul. Chałubińskiego 4/6, PL-00-928 Warszawa



ZAWIADOMIENIE
COMMUNICATION

dotyczące: UDZIELENIA HOMOLOGACJI
concerning: APPROVAL GRANTED



typu światła bocznego pozycyjnego oznaczonego SM1 na podstawie **Regulaminu EKG nr 91.**
of a type of side-marker lamp marked SM1 pursuant to ECE Regulation No. 91.

Nr homologacji: **E20 91R 001138**
Approval No.:

Nr rozszerzenia: -
Extension No.:

- | | | |
|---|---|---|
| 1 | Nazwa handlowa lub marka światła bocznego pozycyjnego:
<i>Trade name or mark of the side-marking lamp:</i> | WAŚ |
| 2 | Oznakowanie typu światła bocznego pozycyjnego przez wytwórcę:
<i>Manufacturer's name for the type of side-marker lamp:</i> | W74.3 |
| 3 | Nazwa i adres wytwórcy:
<i>Manufacturer's name and address:</i> | Przedsiębiorstwo Tworzyw Sztucznych
WAŚ Józef i Leszek Waś Sp.J.
Godzikowice ul. Stalowa 7, 9
55-200 Olawa, Polska |
| 4 | Nazwa i adres przedstawiciela wytwórcy (o ile występuje):
<i>If applicable, name and address of manufacturer's representative:</i> | nie dotyczy
N/A |
| 5 | Data przedstawienia do homologacji:
<i>Submitted for approval on:</i> | 22.11.2011 |
| 6 | Placówka techniczna odpowiedzialna za przeprowadzanie badań homologacyjnych:
<i>Technical service responsible for conducting approval tests:</i> | INSTYTUT TRANSPORTU
SAMOCHODOWEGO
ul. Jagiellońska 80
03-301 Warszawa |
| 7 | Data sprawozdania z badań:
<i>Date of test report:</i> | 15.02.2012 |
| 8 | Numer sprawozdania z badań:
<i>Number of test report:</i> | 0871/ZBH/11/2 |
| 9 | Skrótowy opis:
<i>Concise description:</i> | |
| | Barwa źródła światła:
<i>Colour of light emitted:</i> | żółta samochodowa
amber |
| | Liczba i kategoria żarówek:
<i>Number and category(ies) of filament lamp(s):</i> | 6 × LED 12V 0,5W / 24V 0,9W |
| | Moduł źródła światła:
<i>Light source module:</i> | nie
no |
| | Kod identyfikacyjny modułu źródła światła:
<i>Light source module specific identification code:</i> | nie dotyczy
N/A |

- Tylko do montażu na wysokości mniejszej lub równej 750mm powyżej powierzchni gruntu: **nie**
- Only for limited mounting height equal to or less than 750 mm above the ground:* **no**
- Geometryczne warunki instalowania i ich warianty (jeżeli występują): **wg rysunku**
- Geometrical conditions of installation and relating variations, if any:* **according to the drawing**
- Zastosowanie elektronicznego układu sterującego źródła światła / sterowania zmiennością światłości: **tak**
- (a) jako część lampy: **nie**
- (b) jako osobne urządzenie: **nie**
- Application of an electronic light source control gear/variable intensity control:*
- (a) being part of the lamp: **yes**
- (b) being not part of the lamp: **no**
- Napięcie zasilania dodatkowego elektronicznego układu sterującego źródła światła / sterowania zmiennością światłości: **nie dotyczy**
- Input voltage(s) supplied by an electronic light source control gear / variable intensity control:* **N/A**
- Producent i kod identyfikacyjny elektronicznego układu sterującego źródła światła / sterowania zmiennością światłości (w przypadku kiedy jest on częścią lampy ale nie występuje w jej obudowie): **nie dotyczy**
- Electronic light source control gear/variable intensity control manufacturer and identification number (when the light source control gear is part of the lamp but is not included into the lamp body):* **N/A**
- 10 Położenie znaku homologacji: **na kloszu**
- Position of approval mark:* **on the lens**
- 11 Powód (powody) rozszerzenia: **nie dotyczy**
- Reason(s) for the extension (if applicable):* **N/A**
- 12 Homologacji: **udzielono**
- Approval:* **granted**
- 13 Miejscowość: **00-928 Warszawa**
- Place:*
- 14 Data: **27.04.2012**
- Date:*
- 15 Podpis: **Bogdan Oleksiak**
- Signature:* **Zastępca Dyrektora**
Departamentu Transportu Drogowego
- 16 Do niniejszego zawiadomienia załącza się wykaz dokumentów przedłożonych organowi administracji, który udzielił homologacji, które mogą być uzyskane na prośbę: **0871/ZBH/11/2**
- The list of documents deposited with the Administrative Service, which has granted approval, is annexed to this communication and may be obtained on request .*
1. Opis techniczny z rysunkiem **0871/ZBH/11/2**
- Technical description with drawing*
2. Sprawozdanie z badań homologacyjnych nr: **0871/ZBH/11/2**
- Test report No:*





AB 503

ZAŁĄCZNIK NR 1

DO SPRAWOZDANIA Z BADAŃ NR 0871/ZBH/11/2

Oznaczenie krawędzi powierzchni widocznej (powierzchni świetlnej) świateł w lampach typu W74.3

Producent:

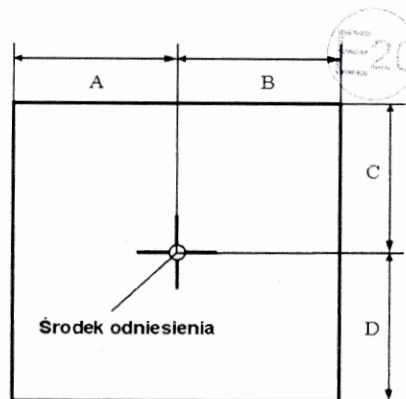
Przetwórstwo Tworzyw Sztucznych
WAŚ Józef i Leszek Waś Sp. J.

ul. Stalowa 7, 9

55-200 Olawa, Godzikowice

Liczba stron:

1



91R 001138
91R 001139
91R 001140

Światło	A [mm] w kierunku osi wzdłużnej (do przodu) pojazdu	B [mm] w kierunku na zewnątrz (do tyłu) pojazdu	C [mm] w górę	D [mm] w dół
Pionowa pozycja montażu				
pozycyjne boczne 3 szt. LED	3	3	25	25
pozycyjne boczne 5 szt. LED	3	3	26	26
pozycyjne boczne 6 szt. LED	23	23	23	23
Pozioma pozycja montażu				
pozycyjne boczne 3 szt. LED	25	25	3	3
pozycyjne boczne 5 szt. LED	26	26	3	3
pozycyjne boczne 6 szt. LED	23	23	23	23

Koniec załącznika

sporządził:



dr inż. Piotr Kaźmierczak, adiunkt

autoryzował:

I Z-ca Kierownika Zakładu
Homologacji i Badań Pojazdów

mgr inż. Sławomir Cholewiński

OPIS TECHNICZNY
TECHNICAL DESCRIPTION

PRODUCENT: Przetwórstwo Tworzyw Sztucznych „WAŚ” Józef i Leszek Waś
PRODUCER: Sp. J. Godzikowice ul. Stalowa 7,9 55-200 Oława

WYRÓB: LAMPA POZYCYJNA BOCZNA
ARTICLE: SIDE MARKER LAMP

OZNACZENIE TYPU: W 74.3
TYPE MARKING: W 74.3



ŚWIATŁA: - pozycyjne boczne - SM1

LAMPS: - side position - SM1

MATERIAŁY:

KORPUS : - PVC czarny

KLOSZ: - PMMA lub PC – bezbarwny lub żółty

UKŁAD ELEKTRONICZNY Z ELEKTROLUMINESCENCYJNYM ŹRÓDŁEM ŚWIATŁA

USZCZELNIENIE – masa plastyczna

PRZEWODY DOPROWADZAJĄCE PRĄD

MATERIALS:

BODY : - PVC black

LENS: - PMMA or PC - colorless or yellow

ELECTRONIC DEVICE WITH ELECTROLUMINESCENT LIGHT SOURCE

PLASTIC GASKET

LEADS

ŹRÓDŁA ŚWIATŁA:

6xLED 12V 0,5W lub 24V 0,9W połączone szeregowo - równolegle

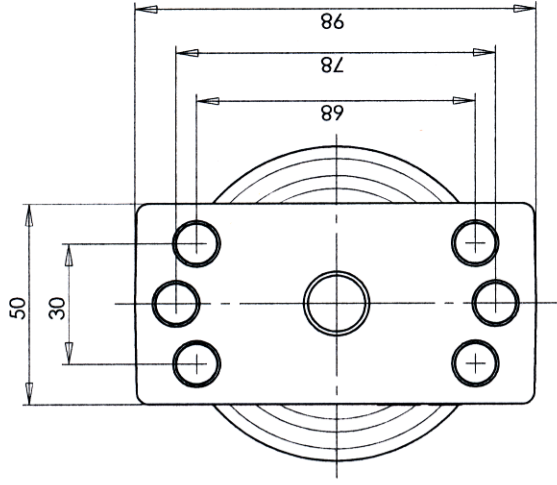
LIGHT SOURCES:

6xLED 12V 0,5W or 24V 0,9W connected in series and parallel

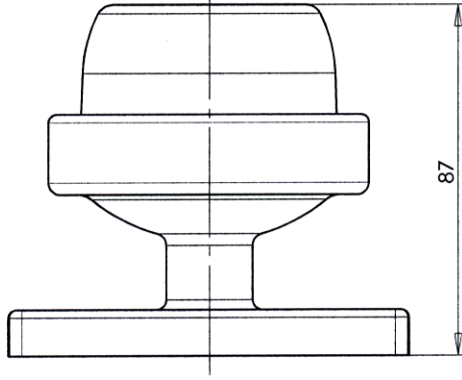
NINIEJSZY OPIS JEST CZĘŚCIĄ WNIOSKU O UDZIELENIE HOMOLOGACJI
THIS DESCRIPTION IS A PART OF THE APPLICATION FOR THE APPROVAL

LAMPA BOCZNA POZYCYJNA TYPU W74.3 SIDE MARKER LAMP TYPE W74.3

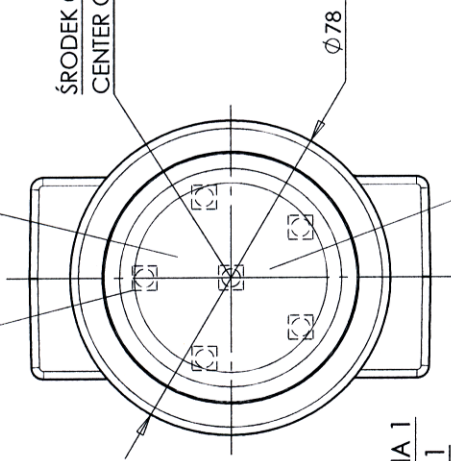
ŚWIATŁO BOCZNE POZYCYJNE
 KŁOSZ BARWY ŻÓLTEJ SAMOCHODOWEJ
 LUB BEZBARWNY
 SIDE MARKER LAMP
 AMBER COLOURED OR COLOURLESS LENS



OŚ ODNIESIENIA
 AXIS OF THE REFERENCE



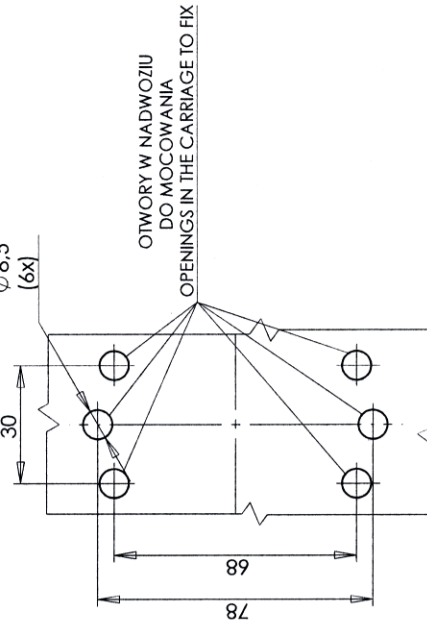
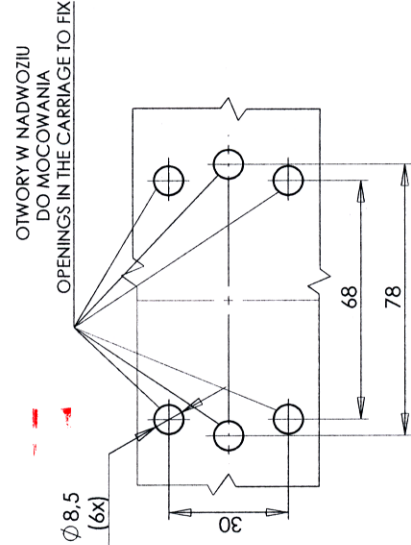
ŚRODEK ODNIESIENIA
 CENTER OF THE REFERENCE



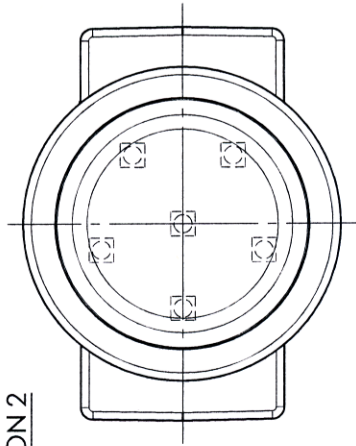
WERSJA MOCOWANIA 1
 MOUNTING VERSION 1

MIEJSCE NA NUMER HOMOLOGACJI
 PLACE FOR THE APPROVAL NUMBER

E20 91R 001138



WERSJA MOCOWANIA 2
 MOUNTING VERSION 2



WERSJA MOCOWANIA 2
 MOUNTING VERSION 2

WERSJA MOCOWANIA 1
 MOUNTING VERSION 1

NINIEJSZY RYSUNEK JEST CZĘŚCIĄ WNIOSKU O HOMOLOGACJĘ
 THIS DRAWING IS A PART OF THE APPLICATION FOR APPROVAL

ŹRÓDŁA ŚWIATŁA: ELEKTROLUMINESCENCYJNE 12V, 24V
 LIGHT SOURCE: ELECTROLUMINESCENT 12V, 24V
 GODZIKOWICE 18.11.2011