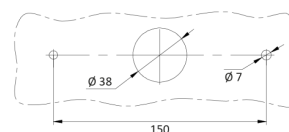
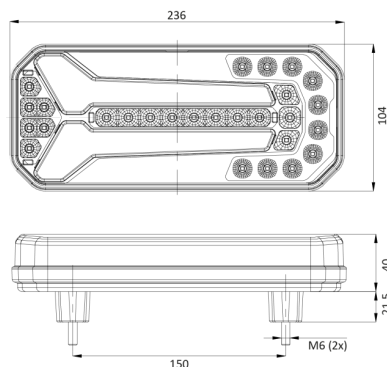


FEUX ARRIÈRE

1750/3

Feu arrière LED | gauche+droit | 12-24V

EAN: 5414184004542



Caractéristiques

Contient Clignoteur dynamique	Oui	Longueur cable (m)	2 m
Contient Feu anti-brouillard	Oui	Montage	Montage en surface
Contient Feu de recul	Oui	Nombre de fonctions	5
Contient pas de Catadioptré triangulaire	Oui	Poids (kg)	0,7 Kg
Couleur	Orange/rouge/blanc	Position-Stop	Oui
Couleur lentille	Orange/rouge/blanc	Raccordement	Câble fin ouvert
Côté montage	Arrière - Gauche & droite	Source lumineuse	LED
Degrée-IP	IP66+IP68	Température d'opération	-30°C / +65°C
Dimensions	236 mm x 104 mm x 40 mm	Tension	12V - 24V
EMC R10	Oui	Type	Feux arrières
Emballage	Emballage POS	À commander par	1
Homologation	ECE	Épaisseur mm	40 mm
Livré avec	Écrous de fixation		